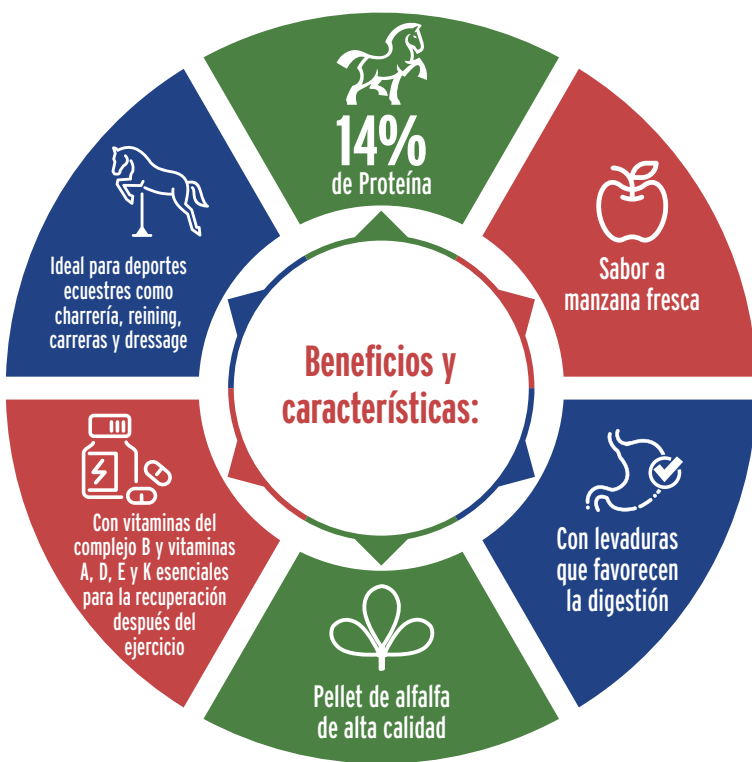




Max Manzana



Análisis Garantizado

Proteína, mín.	14.0%
Grasa, mín.	4.0%
Humedad, máx.	12.0%
Fibra, máx.	6.0%
Cenizas, máx.	8.0%
E.L.N.	56.0%

Recomendaciones de uso

Ofrecer a razón de 1.0 - 1.25% del peso del caballo dividido al menos en 2 raciones al día.

Peso del Caballo	Max Manzana (kg/día)	Forraje (kg/día)
400	4.0 - 5.0	4.0 - 5.0
450	5.0 - 5.5	5.5 - 6.0
500	5.5 - 6.0	6.0 - 6.5

La cantidad de Max Manzana arriba indicada, deberá proporcionarse dividida en un mínimo de 2 raciones diarias.

Recuerde que el caballo debe ser alimentado de manera individual y que responde a su propio temperamento, hábitos y horarios de actividad. El forraje debe integrar al menos el 50% de su ración.



Consulte al Médico Veterinario Zootecnista

SADER A-0544-808